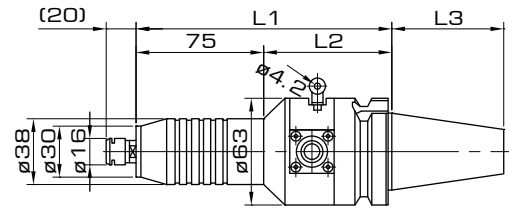
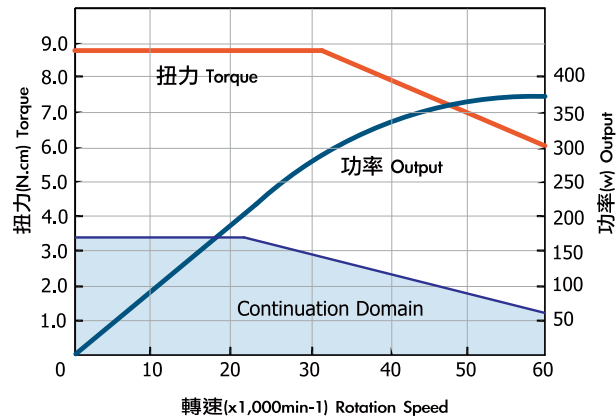


MS01



MZ01

### TORQUE AND POWER CURVE



### SPECIFICATIONS

		直柄式主軸 Straight Spindle	錐柄主軸Taperd Shank Spindle (其他柄部規格請洽詢本公司)				
訂購編號 Order No.		MS01	MZ01-BT30	MZ01-BT40	MZ01-BT50	MZ01-ST32	MZ01-HSK63A
訊號連接線 Connection		MKD-40	MKD-40				
外觀尺寸 Size	L1	150	165	150	160	172	184
	L2	-	90	75	85	97	109
	L3	-	48.4	65.4	101.8	80	32
重量Weight		600g	2.1kg	2.2kg	4.8kg	2.8Kg	2.7Kg
馬達種類 Motor Type		無刷式馬達Brushless Motor					
筒夾規格/夾持範圍 Collet/Clamping Range		ER11/∅0.6~∅7.0					
最大出力 Power		370W					
轉速 rpm		1,000~60,000 rpm					
扭力 Torque		8.82N.cm(900g.cm)					
主軸精度 Precision		1μm以下(主軸錐柄位置) under 1μm at taper shank					
軸承種類 Bearing		陶瓷珠Ceramic Ball					
潤滑方式 Bearing Lubrication		滑脂Grease					
主軸靜剛性		5.8μm/5kgf時					
動態主軸熱變形量		徑向變形2.3μm，軸向變形10.2μm					
冷卻方式 Cooling Type		強制空冷					
推薦空壓壓力 Recommended Air Pressure		0.25~0.5MPa(Max.0.9MPa)					
空氣流量		約30cc/min(於空氣壓力0.25MPa)					

電動增速器全套購買  
之標準附件

- ▶ 主軸x1組
- ▶ 變頻器x1組
- ▶ 訊號連接線(4m)x1
- ▶ 空壓三點組合x1組